

Fig 1 - Front of the house / le devant de la maison

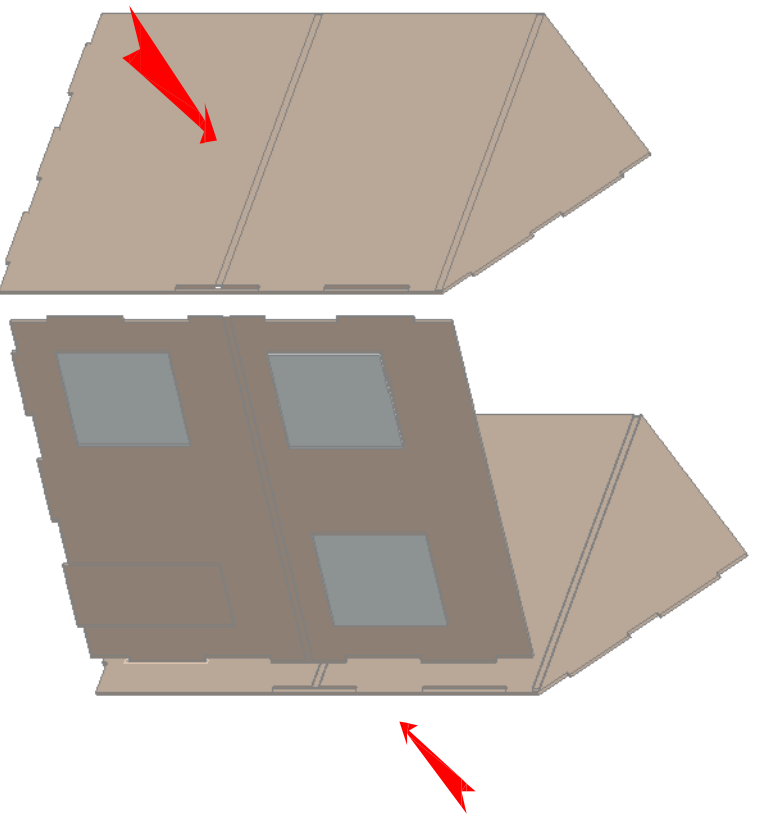


Fig 2 - Front of the house / le devant de la maison

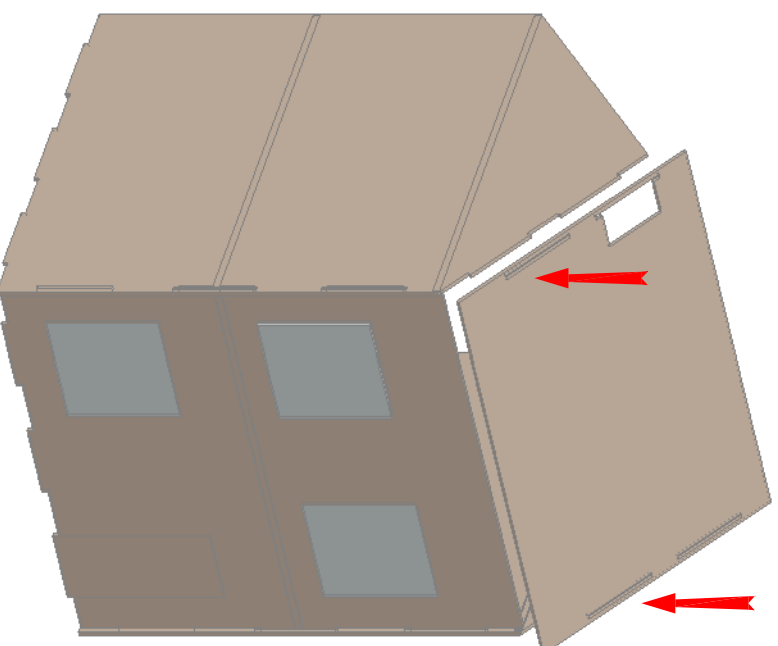


Fig 3 - Front of the house / le devant de la maison

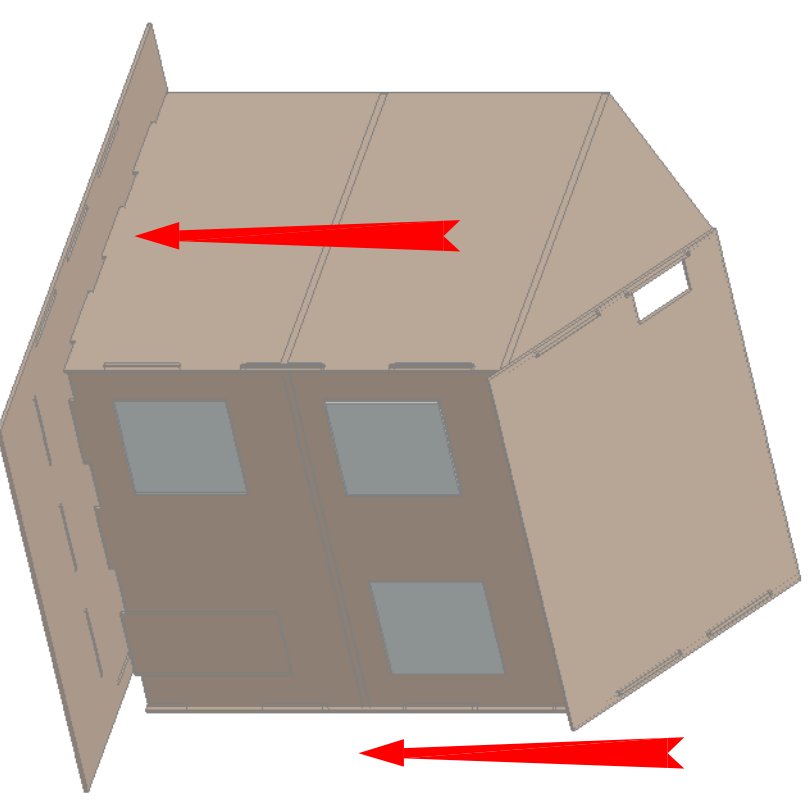


Fig 4 - Rear of the house/ l'arrière de la maison

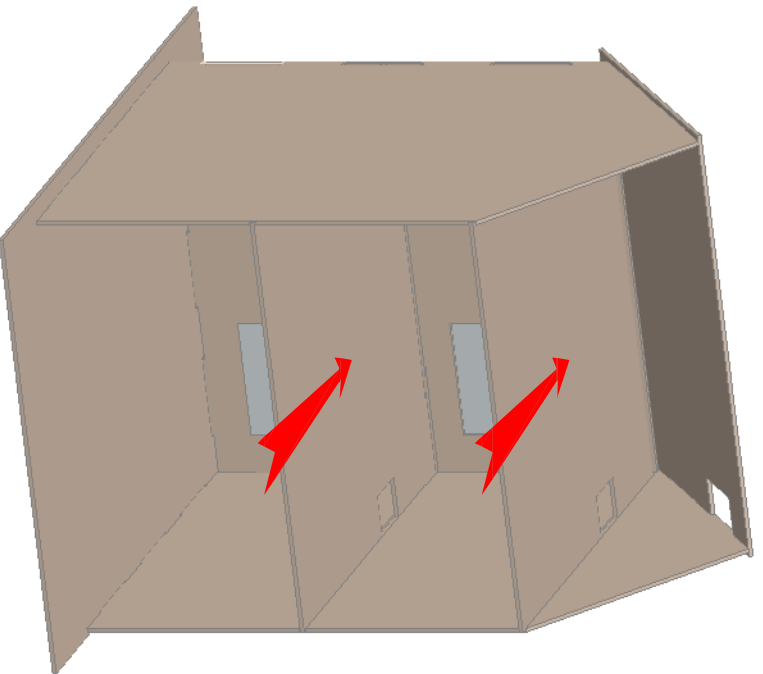


Fig 6 - Rear of the house/ l'arrière de la maison

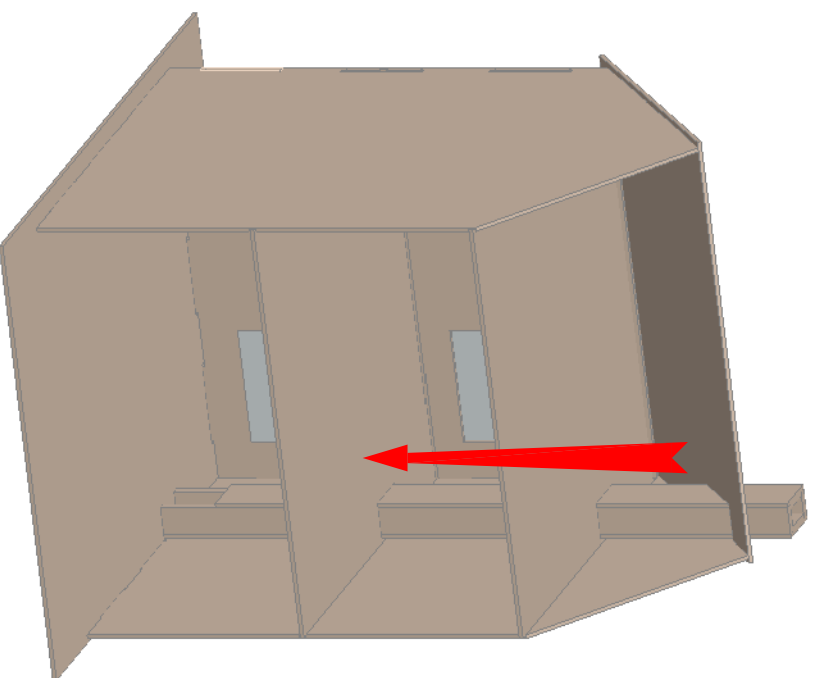
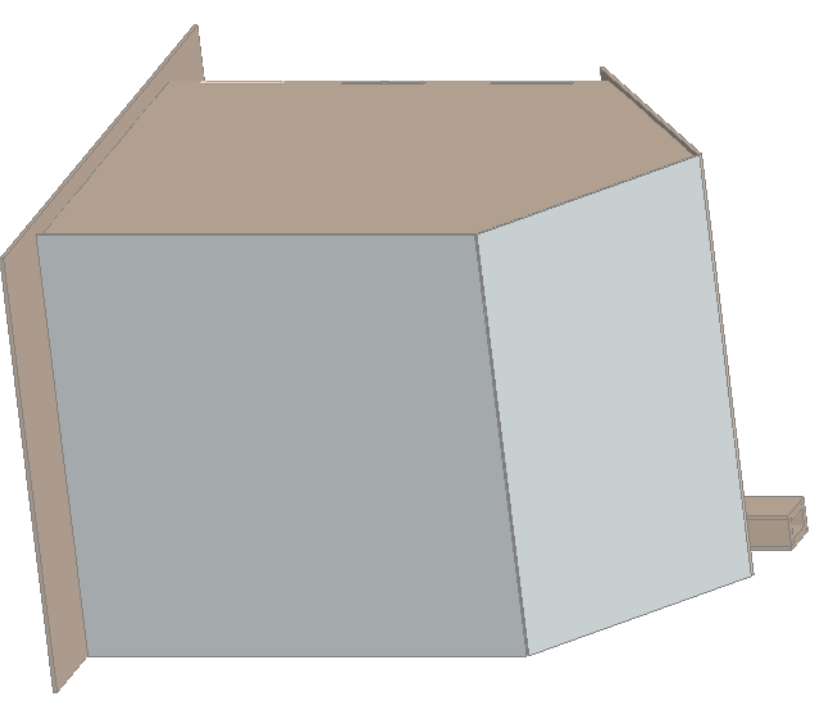


Fig 7 - Rear of the house/ l'arrière de la maison



ENGLISH

- (1) Join A, B and C together. See fig. 1
- (2) Slot Roof E onto Tabs. See fig. 2
- (3) Align assembly with slots in base and push down. See fig. 3
- (4) Slide floors D into rebates, being sure to align holes in floors with hole in roof. See fig. 4
- (5) Slide chimney F through hole in roof E and floors D, ensure the opening is at the bottom and facing into the building. See fig. 5
- (6) Fit acrylic sheets, wall first then roof, align magnetic tape on acrylic with magnetic tape on building. See fig. 6
- (7) Repeat steps 1 to 6 for the second house and begin experimentation!

FRANCAIS

- (1) Joindre A, B et C ensemble. Voir Fig. 1
- (2) Glisser le toit E sur l'onglet. Voir Fig. 2
- (3) Aligner l'assemblage avec les fentes/ saignées situées sur la base de la maison et appuyer. Voir Fig. 3
- (4) Faire glisser le sol D dans la fente (saignée). S'assurer que les trous dans le sol s'alignent avec les trous dans le toit. Voir Fig. 4
- (5) Faire glisser la cheminée F dans le trou dans le toit E et le sol D. S'assurer que l'ouverture est en bas au rez de chaussée et donne sur l'intérieur de la pièce. Voir Fig. 5
- (6) Fixer le pexiglas, en premier le mur, puis le toit. Aligner les bandes aimantées du pexiglass avec celle de la maison. Voir Fig. 6
- (7) Répéter les étapes de 1 à 6 pour la deuxième maison. Et commencer à expérimenter!